

Partidas Comentadas

Quinteros, Najdorf y Georghiu

Prof. J.L. Matamoros

Partida N°102

Comentarios de FLORIN GEORGHIU

XXI OLIMPIADA DE AJEDREZ
POR EQUIPOS - NIZA - 1974

Blancas: **NAJDORF (Argentina)**
Negras: **WIRTHENSHON (Suiza)**
DEFENSA INDIA DE REY

1.d4	♘f6
2.c4	g6
3.g3	♙g7
4.♙g2	O-O
5.♘c3	d6
6.♘f3	♘bd7
7.O-O	e5
8.e4	c6
9.h3	♙a5

Mejor 9...exd4 10.♘xd4 ♘c5 11.a4.

10.♙e1	exd4
11.♘xd4	♘e5
12.♙f1	c5?!

Un error posicional: mejor era 12...♙e8.

13.♘b3	♙b6
14.f4	♘c6
15.♙e3	♘e8
16.e5!	...

Un bonito golpe táctico basado en la debilidad de la casilla c5 negra.

16. ...	♙e6
17.♘d5	♙d8
18.exd6	b6
19.♘xc5!!	...

Sacrificando una pieza. NAJDORF dis-

pone de clara ventaja, al encontrarse casi todas las piezas negras clavadas o mal dispuestas.

19. ...	bxc5
20.♙xc5	♙xd5
21.♙xd5	♙d7
22.♙e7!!	...



El punto clave de la combinación.

22. ...	♙f5
---------	-----

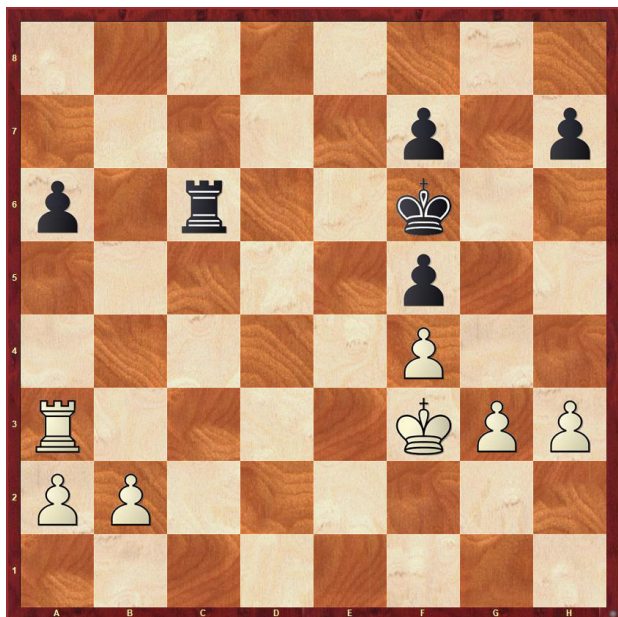
Única, pero casi inocua.

23.♙xf5	gxf5
24.♙g2	♘xd6
25.♙xc6	♙ac8
26.♙xd6	♙xc6
27.c5!	♙d4+
28.♙f1	♙xc5
29.♙xc5	♙xc5
30.♙ae1	...

Las negras se han escapado de una derrota con matices espectaculares, pero el final no ofrece la menor esperanza para su causa.

30. ...	a6
---------	----

31.♖7e5	♜fc8!
32.♜xc5	♜xc5
33.♔f2	♔g7
34.♔f3	♔f6
35.♜e3	♜c6
36.♜a3!	...



Muy exacto. Ahora las negras no disponen de contestación satisfactoria.

36. ... ♜e6
37. ♜a5 h5
38. b4 ♔g6
39. ♜e5 ♜c6
40. ♜c5! ♜e6
41. a4 ♔f6

Y al mismo tiempo que el suizo realizaba esta jugada optó por el abandono, ya que no hay defensa contra 42.b5 axb5 43.axb5, seguido de 44.♜c6.

Una excelente realización de NAJDORF.

